

## Ja, ich möchte Mitglied werden.

Ich zahle pro Jahr

☐ 30 € ☐ 120 €

☐ 60 € ☐ \_\_\_\_ (mindestens 15 €)

Meine Mitgliedschaft beginnt am

\_\_\_\_. \_\_\_\_ . 20 \_\_\_\_

Name \_\_\_\_\_

Straße \_\_\_\_\_

Ort \_\_\_\_\_

Telefon \_\_\_\_\_

E-Mail \_\_\_\_\_

Bitte per E-Mail an  
**foerderverein@elisabethstift.schule**

oder per Post schicken an  
**Förderverein der Elisabethstift-Schule e.V.**  
**Falkentaler Steig 10**  
**13467 Berlin**

Eine Mitgliedschaft kann jederzeit formlos und ohne Begründung mit sofortiger Wirkung auch per E-Mail gekündigt werden.



## Wir freuen uns auf Sie!

Förderverein der  
Elisabethstift-Schule e.V.

Der Vorstand\*

Kontakt: [foerderverein@elisabethstift.schule](mailto:foerderverein@elisabethstift.schule)  
[www.elisabethstift.schule](http://www.elisabethstift.schule)

\*Die Namen der Mitglieder des Vorstands finden Sie auf [www.elisabethstift.schule/kontakt](http://www.elisabethstift.schule/kontakt)

→ Konto für Spenden und Mitgliedsbeiträge  
DE54 1001 0010 0854 3781 02



Stand September 2017

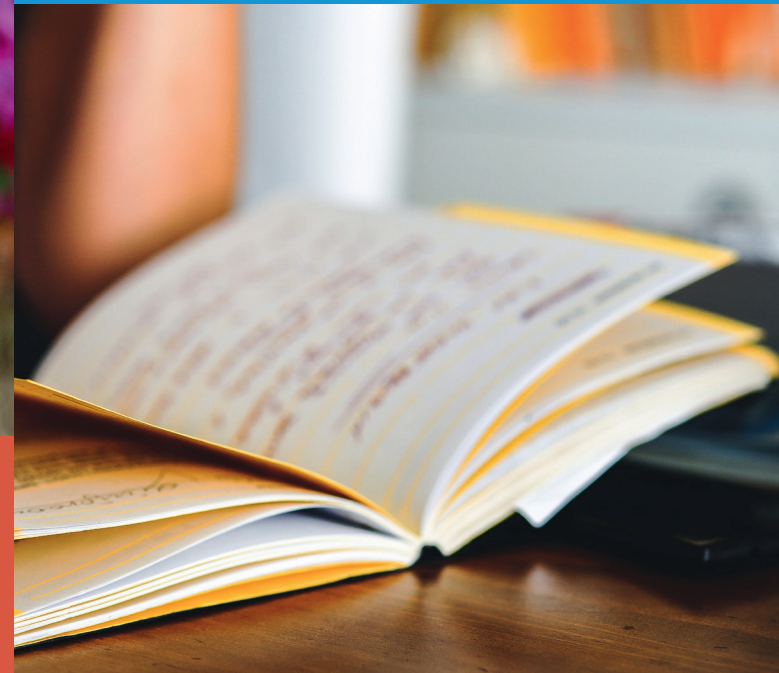


Werte können  
wir nicht lehren,  
Werte müssen  
wir leben.  
Viktor Frankl

# Der Förderverein der Elisabethstift-Schule Berlin e.V.

Förderverein der  
Elisabethstift-Schule e.V.





## Die Elisabethstift-Schule ist bundesweit einmalig

Das Profil der Grund- und Oberschule des Elisabethstifts ist deutschlandweit einzigartig. Sie bezieht sich auf die von Viktor Frankl inspirierte existentielle Pädagogik.

Sich sehen, zuhören, verstehen, an Herausforderungen wachsen und sich weiterentwickeln – dafür steht die Schule.

Das Kind steht im Mittelpunkt. Es wird ganzheitlich gefördert mit dem Ziel, ein selbstbestimmtes, sinnerfülltes Leben in Freiheit und Verantwortung zu führen.

## Eltern, Pädagogen und Kinder bilden eine Lehr- und Lerngemeinschaft

Wir vom Förderverein sind begeistert von unserer Schule.

Deshalb helfen wir mit, Lösungen für die besonderen und die alltäglichen Herausforderungen zu finden. Wo wir können unterstützen wir finanziell und ehrenamtlich. Unsere Mittel erhalten wir aus Mitgliedsbeiträgen und Spenden.

Mit besonderen Veranstaltungen, wie zum Beispiel Spendenlauf und Flohmarkt, gewinnen wir neue Spenden und stärken die Gemeinschaft.

## Machen Sie mit, werden Sie Mitglied

Wir helfen Ihnen gerne, Mitglied zu werden. Wenn Sie möchten bekommen Sie unsere Satzung, den letzten Jahresbericht und weitere Informationen zum Verein zugeschickt. Sie können sich diese und weitere Dokumente auch aus dem Internet herunterladen. Bitte besuchen Sie uns unter

[www.elisabethstift.schule](http://www.elisabethstift.schule)

